

需要多少套？

阁楼区域尺寸 (m²/sf)	屋面高跨比 4/12	屋面高跨比 5/12-8/12	屋面高跨比 9/12-12/12
74/800	1-RM 1200 1-IM 1200	1-RM 1200 1-IM 1200	1-RM 1600
111.5/1200	1-RM 1200 1-IM 1200	1-RM 1600	1-RM 1600
149/1600	2-RM 1200或 1-RM 1600	1-RM 1600	2-RM 1600
186/2000	1-RM 1600	2-RM 1600	2-RM 1600
223/2400	2-RM 1600	2-RM 1600	3-RM 1600

■ 代表较小的阁楼区 ■ 代表较大的阁楼区

推荐的进气排气（屋檐或地面）的尺寸要求：
 - 空间面积（平方英尺）/2=进风口面积的平方英尺
 - 空间面积（平方米）/0.29=进风口面积的平方厘米

规范和认证

太阳之星RM 1600和RM 1200的高脚和低脚版本均符合佛罗里达州建筑规范（FL10884）和德州保险法（RV-57）。太阳之星HVHZ RM 1600和RM 1200高配置版本符合佛罗里达州建筑规范HVHZ（FL 14826）和德州保险法RV-87。



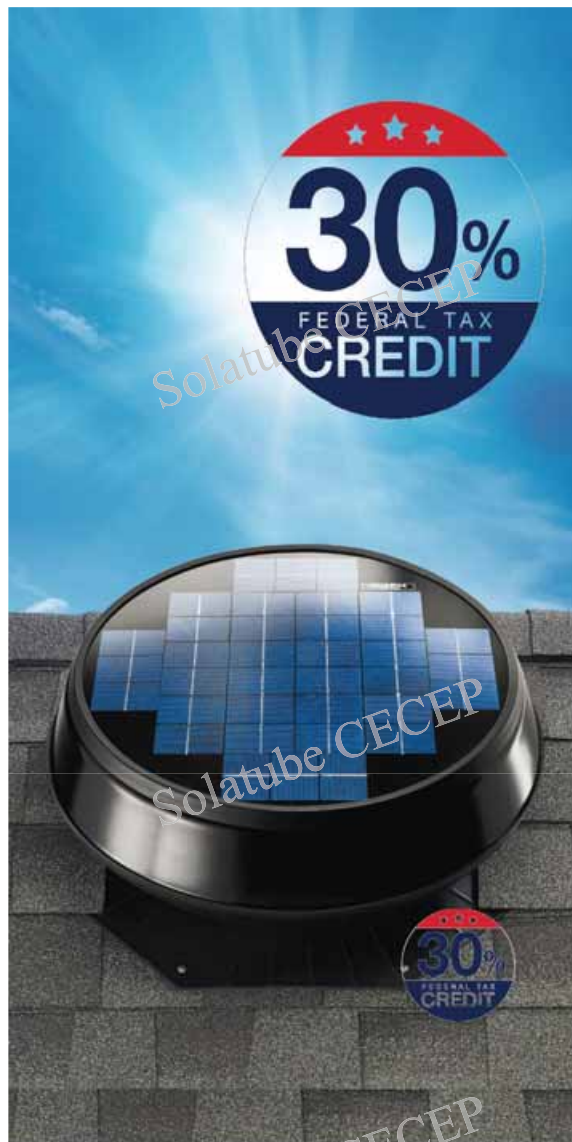
www.solatube.com.cn, www.solatube.com

销售热线：400-838-8310 18912795773

产品编号：951642 v3.2©版权所有2016 索乐图国际有限公司
 索乐图（Solatube）和太阳之星（Solar Star）是索乐图国际公司的商标。其他商标可适用。版权所有。*30%的联邦税收抵免。

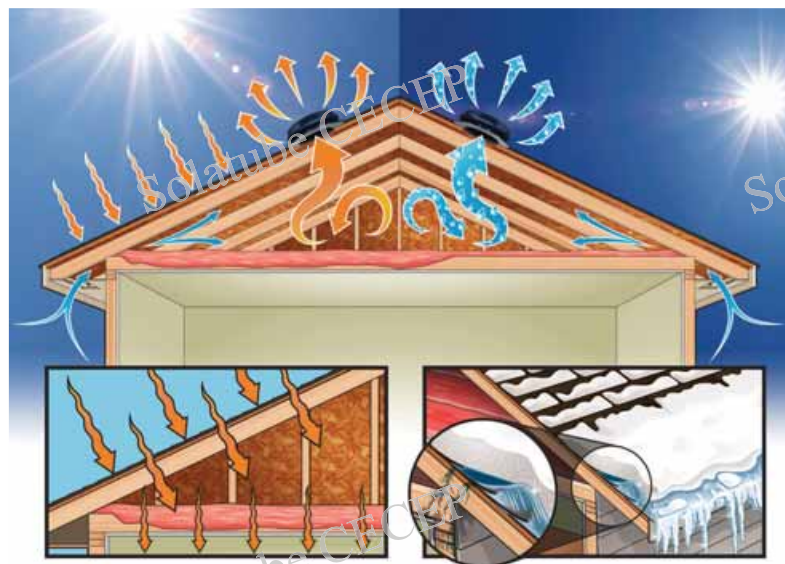


太阳能风扇



驱除热量和湿气

当热量和湿气进入室内时，它就是您的敌人。太阳之星风扇可以减少其影响，在夏季保持您的室内凉爽，在冬季减少发霉等建筑伤害。利用太阳的能量，太阳之星可以不用电使您的房间有效通风。



夏季

房间里热量的积累会导致：

- 生活空间变热并且不舒服
- 空调机组持续工作以保持房间的凉爽和舒适
- 由于能源需求增加，成本上升
- 屋顶结构和材料劣化

冬季

寒冷的天气和过度的湿气会导致：

- 由于冰积累引起渗漏和结构损害
- 水分积聚对绝缘材料和框架材料产生损害
- 由于霉菌和真菌生长引起内部结构性弱化

太阳之星风扇



先进的太阳能电池板技术产生最大功率。

金属无缝、粉末涂层防水帽防水、耐久。



Durable



Long-Lasting

非腐蚀性的聚合物风扇叶片和排气格栅经久耐用。

高性能电机，性能可靠、无噪音。



High-Performing

附件



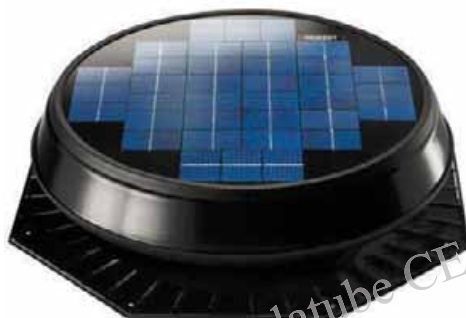
热控开关可以控制通风系统何时运行。当温度达到29.5°C时，系统自动激活，并在温度低于18°C时停用。

这款精巧的附件可在太阳之星风扇受到阴影影响或阳光照射限制时，提供电源。



太阳之星屋顶安装RM 1600

RM 1600太阳之星风扇产生最大的功率，使其成为大型空间和极端气候条件下的理想的太阳能供电通风解决方案



RM 1600 典型应用



太阳之星屋顶安装RM 1200

RM 1200太阳之星风扇是小型空间通风的理想选择，特别是在低坡度屋面和轻度气候条件的房间。



RM 1200典型应用



太阳之星内置安装IM 1200

太阳之星IM 1200可将您的普通换气通风口转变为太阳能驱动的通风系统。内部安装的风扇通过现有的通风口排除热量和水分，全部由太阳能驱动。



伟大的转换:



动力通风



山墙通风

屋顶安装阁楼风扇有以下配置可供选择：



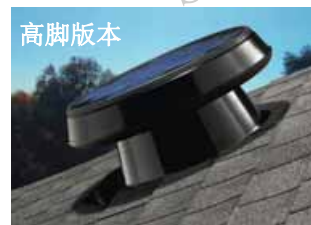
低脚版本

这款时尚、精巧的设计适用于大多数屋顶应用。



坡型版本

当北向屋面安装需要改善阳光照射时，该款是绝佳选择。



高脚版本

这款严谨、符合空气动力学设计的产品，适合大雪负荷地区使用。



屋顶通风



离心通风