

个案研究

项目：
安格斯美体集团
建筑类型：办公/库房

安格斯美体集团是一家专业的美体公司，在它设计位于南加州的新总部时，希望能把自然光照融入建筑设计中，从而不仅突出办公环境的内部设计，而且在一个流行、时尚的氛围中展示他们的产品。安格乐丝在南加州拥有并经营3家Day Spas,藏品沙龙以及3家安格斯沙龙，和HAI（发丝的艺术和信息），HAI对精细陶瓷造型工具进行设计和制造。索乐图国际公司向安格斯展示了怎样完成并超越这一目标的能力。

使用的产品

办公区域

2套 Solatube 160 DS (250 mm 日光照明系统)配套使用OptiView® 梦幻漫射器

8套 Solatube 290 DS (350 mm 日光照明系统)配套使用OptiView® 梦幻漫射器

12套 Solatube 21-C (530 mm 日光照明系统) 配套使用了 OptiView® 梦幻漫射器 (9套使用了调光器)

仓库区域

16套 Solatube 21-O (530 mm 日光照明系统)配套了棱镜漫射器

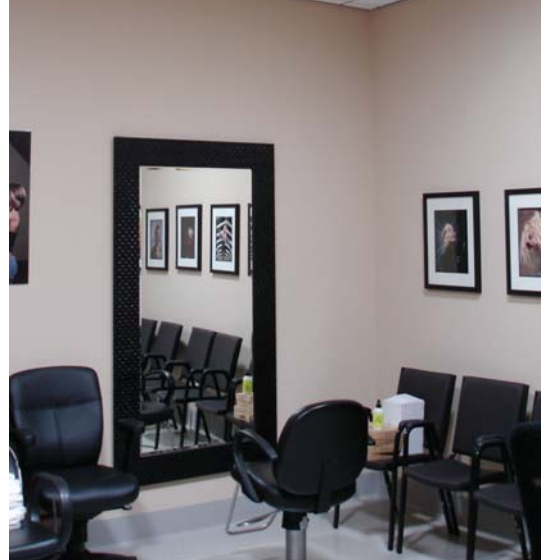
解决方案

索乐图日光照明系统最终效果超越了安格斯设计团队的期望。由Collier Norwood公司(经销商)安装的索乐图产品给整个743平方米（325平方米的办公区域和418平方米的仓库区域）的安格斯大楼带来了日光照明。每天仅使用很少的电力照明（仅在需要时使用电力照明）。索乐图21-O开放式吊项组件给仓库和配货区带来了充沛的光照亮，办公室和会议室使用的索乐图21-C产品配用了调光器，使得使用者能随意控制他们的工作光照。销售部的开放式办公区、走廊、休息室、以及复印室都采用了索乐图产品以得到充足的日光照明。

客户推荐

“您步入这些空间时，您立即就会明白我们非常满意索乐图产品的效果。它们带来了自然光，给生活增添了更多的色彩，而且降低了公司的公共设施费用。再次感谢你们给我们的新大楼带来了如此神奇的产品。”

里查德-欧莱特，首席执行官



苏州中节能索乐图日光科技有限公司 | 苏州工业园区288号出口加工区B区1号厂房 | 0512-62738300 | www.solatube.com.cn

© Copyright 2007 Part# 951620 v2.3



SOLATUBE

Daylight Technology, Co., Ltd.

